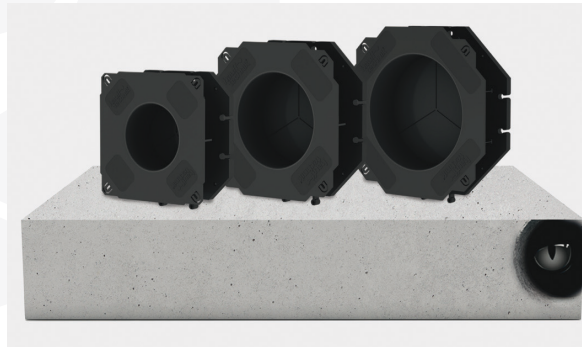
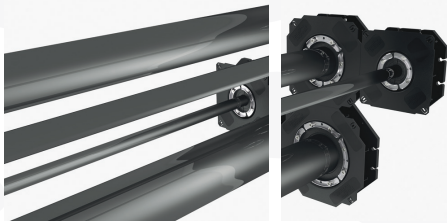


## מעבר צנרת/כבלים חנם בקיר שרוול קיר מובנה BWS



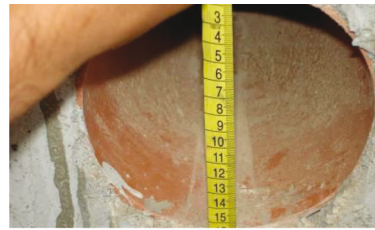
### תעלות כבלים וצנרת ביוב אינם שרוולים המתאימים לקיר



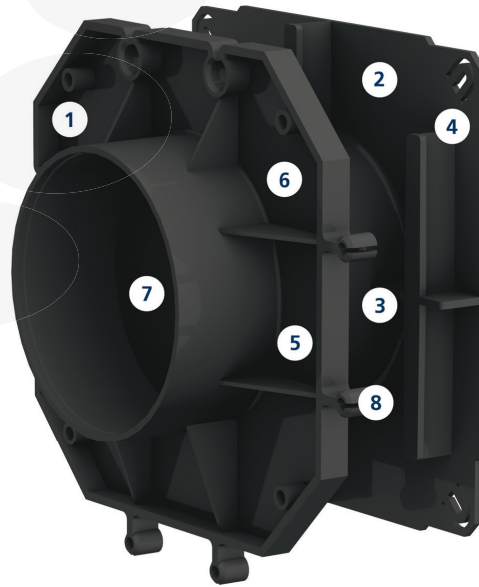
למרות יתרונותיהם הברורים והמוכרים, תעלות כבלים וצנרת ביוב, שזמינים באתר, עדיין נחשבים כחלופה פשוטה וזולה לשרוול קיר המבוסס על תכנון מקצועי. תעלות כבלים וצנרת ביוב אינם מספקים אפשרות הידוק מהימנה ואף מתאפיינים בעיוות ממשי לאחר השימוש בבטון, כך שהשימוש באטמי לחיצה אינו אפשרי. לעתים קרובות נדרש שימוש במערכת איטום נפרדת ויקרה. בנוסף, צינורות חלקים ללא עצרי מים אינם יוצרים חיבור אטום למים עם הבטון, כך שגם אם קיים אטם תקין בצינור, מים עלולים לחדור לתוך הבניין בין הצינור לבין הבטון.

לא אטום למים ❌

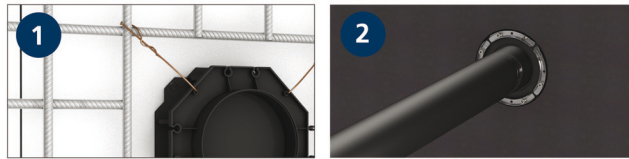
ללא אחידות בצורה ❌



שרוול קיר פיית פעמון BWS



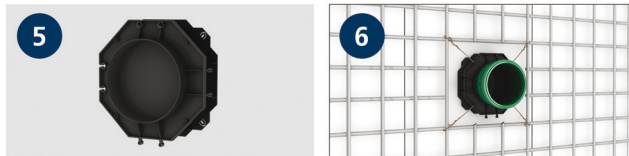
הסיבה שבגינה אנחנו מדברים אודות פתח הקיר החכם



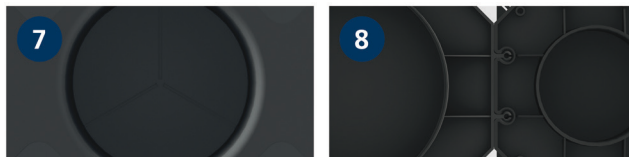
1 זיזים להידוק באות לצורך חיזוק באמצעות חוט קשירה 2 אוגן יריעה (patch flange) משולב לעיבוד ציפויים ביטומניים משופרים בפולימרים



3 הצורה המשולבת של פיית הפעמון (Bellmouth) מגינה על הכבלים מפני נזקים 4 בליטות המיועדות למסמרים, עם הגנה מפני שבירה להידוק קל ופשוט על גבי תבנית היציקה



5 האוגן האמצעי משמש כמחסום מים 6 כונון קל ופשוט בזכות עובי הקיר באתר



7 לוחית אטימה עם חלוקה משולשת להקלה על ההכנסה, שמבטיחה עמידות בלחץ של עד 1 בר מיד לאחר הוספת הבטון 8 מערכת חיבור מסגרת ליצירה קלה ונוחה של חבילות באתר - תאימות בין כל שלושת הגדלים

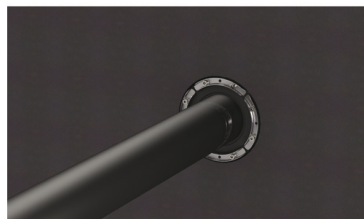
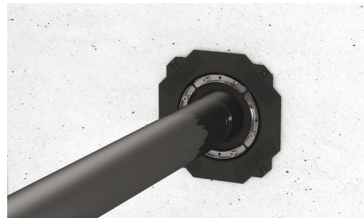
hauff  
technik



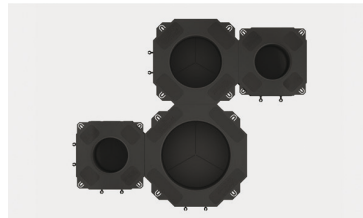
### איך לוודא שהקיר שלכם יהיה אטום לחלוטין מן ההתחלה

שרוול פיית הפעמון של BWS הוא פתרון עוצמתי, שיתרונותיו עולים בהרבה על אלה של שרוול קיר מסורתי. האוגן האמצעי משמש כמחסום מים ומבטיח חיבור הומוגני לבטון. בשילוב עם לוחית האיטימה הוא מספק עמידות בלחצים של עד 1 בר מיד לאחר הוספת הבטון. מערכת חיבור המסגרת, אשר משולבת באוגן האמצעי, מאפשרת בנייה באתר של חבילה המשלבת את כל שלושת הגדלים. כתוצאה מכך, BWS מקובע היטב במקומו גם בעת הוספת הבטון והמבנה היציב, העשוי מ-ABS איכותי, מונע עיוות. הכוונון של עובי הקיר מבוצע באמצעות החדרת תעלות ככלים שזמינות באתר. BWS מתאים בצורה מושלמת גם לפתחים דרביים. בזכות לוחית האיטום ניתן ליצור בקיר פתחים נוספים בשלב הבנייה. פתחים אלה יהיו מוכנים לשימוש באמצעות פתיחה פשוטה של לוחית האיטום. כך נחסכות העלויות הנוספות הנדרשות עבור קידוחים מאוחרים יותר או אטמים. פריצת לוחיות האיטום נוחה מאוד, בזכות החלוקה לשלושה מקטעים. בנוסף, אוגן היריעה (patch flange) מאפשר עיבוד ציפויים ביטומניים משופרים בפולמרים.

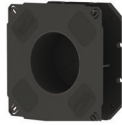

עמידות במים ✓



צורה ומיקום מוגדרים ✓



טבלת מידות  
שרוול קיר פיית פעמון BWS

BWS						
שרוול קיר ID, d1 mm	שרוול קיר ID, d2 mm	אוגן תיקון OD, d3 mm	עובי קיר מינימלי d4 mm	קוד פריט	מספר פריט	פריט
100	110	200x200	120	BWS 100/110	0827030100	
150	160	250x250	120	BWS 150/160	0827030150	
200	200	300x300	120	BWS 200/200	0827030200	