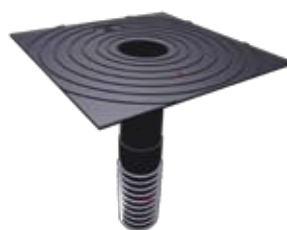


שיפור אזורי הכשל באיטום

אירית פורמן



רולושיין - נקז עם צלחת
ביטומנית

בקטרים סטנדרטיים ואינם מצריכים כלים מיוחדים ליישום.

• נקז עם צלחת ביטומנית:

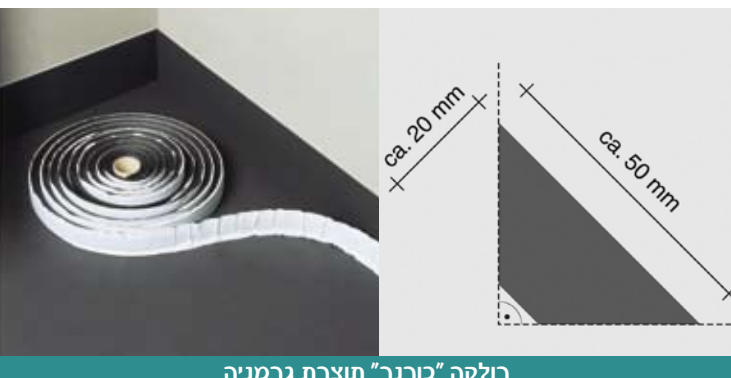
בימים אלו עומד להיכנס לשוק הישראלי מרזב ייחודי שיחולל מהפכה נוספת בתחום. חלקו העליון עשוי מקשה

ביטומנית הניתנת להלחמה מלאה למערכת איטום ביטומנית. כמו כן, הוא בעל כנפונים - זאת כדי שניתן יהיה להכניסו לצינור הניקוז עם מעט לחץ. הכנפונים מונעים את העלייה החוזרת של המים וחדירתם מתחת למעטפת האיטום (במקרה של סתימה במרזב).

מפגשי רצפות וקירות אנכיים (רולקה ביטומנית + פינות חרושתיות)

רולקה: לאורך השנים נהוג לטפל בחיבור בין קירות אנכיים ורצפות באמצעות רולקה צמנטית. מכיוון שבהרבה מאוד מהמקרים התערובת בשטח יבשה מדי, או שאינה מדויקת ביחס חול-מלט-תוסף-מים, במשך הזמן, כשהבטון מתייבש, הרולקה נסדקת, ובמקומות מסוימים אף מתנתקת מהקיר. על הרולקה הביטומנית ניתן להמשיך ולעבוד מיידית. הרולקה הצמנטית זקוקה לטיפול ולאשפורה. אשפורה שאינה ראויה יכולה להחליש את חוזק התערובת עד כמחצית. ביומים הראשונים, אזור הרולקה זקוק לאשפורה 3 פעמים ביום, וביומים הבאים - פעמיים ביום).

לפני כ-15 שנים הובאה לארץ רולקה ביטומנית מתוצרת גרמניה, בחתך מלא למניעת שקיעה. בשל מחירה אז, היא לא הפכה לחלק ממערך האיטום. בימים אלו, לאור בקשות חוזרות של חלק מיועצי האיטום, חזרה הרולקה אל המדפים. זהו מוצר חרושתי המותאם למערכת הביטומנית וליריעות שאמורות להיות מוצמדות אל הקיר, ובכך עוזר לייצר שכבת איטום רציפה מהרצפה ועד לגובה הרצוי על גבי הקיר. אין ספק שההשקעה במוצר מחזירה את עצמה במניעת כשלים עתידיים של חדירת מים באזורים אלו.



רולקה "בורנר" תוצרת גרמניה



ג'נייס- נקז עם צלחת דמוית רשת

מערכות האיטום סובלות מכשלים שונים במספר נקודות תורפה, בהן אזור ניקוז המים לצנרת אנכית, אזורי חיבור בין רצפות וקירות אנכיים, וחדרים רטובים. כיום ניתן להיעזר במוצרים חרושתיים מוכנים ליישום המסייעים ליצור רצף איטום ואף למנוע כשלים עתידיים

מערכות האיטום סובלות לאורך שנים מכשלים שונים, בעיקר במספר נקודות תורפה. על כך מעידים הן העוסקים בייצור והן העוסקים בביצוע בתחום זה. מפעם לפעם מתווספים לשוק מוצרי איטום היכולים לסייע ולהקל על אזורי הכשל. כתבה זו מתמקדת במוצרים הקשורים לשלושה אזורים:

- אזור ניקוז המים לצנרת אנכית ברצפות, גגות, מרפסות וכד';
- חיבורי האיטום בין משטחים אנכיים לאופקיים באזורים הנ"ל;
- בעקבות התרבות השימוש בלוחות גבס, נושא הטיפול בין קירות גבס לרצפות בטון נתון למפרטים מיוחדים/חומרים ומערכות ייחודיות היודעות להתחבר לשני סוגים שונים של חומרים בעלי גמישות שונה ולהתנהגות שונה באזור רטוב.

תחום ניקוז המים לצנרת אנכית ברצפות, גגות, מרפסות וכד': (נקזים)

עד לאחרונה, היה נהוג לטפל בניקוזים אלו באמצעות נקזי פלסטיק פשוטים ו/או נקזים ייעודיים הכוללים הגבהות ומשפרי ניקוז.

- **נקז עם צלחת דמוית רשת:** בתחום הנקזים הפשוטים הופיעו לאחרונה נקזים חדשניים, עשויים גומי תרמופלסטי גמיש יותר, עם מעין רשת בהיקף הצלחת העליונה, דבר המאפשר התחברות יעילה למערכות האיטום השונות (בטומני, פוליאורטני, צמנטי וכד') - מריחות חמות, קרות, או ריתוך. מוצרים אלו מגיעים

הכותבת היא מחברת מלגול בע"מ, יבוא ושיווק חומרי איטום

אזור הפינות

השאירה היא ליצור באזור כשל זה אזור שבו נוכל לשים פרט חרושתי בעל הצמדה מלאה לתשתית. הרצון להימנע מביצוע לקוי של המבצע, הן של הרולקה והן של פרט הפינה, מביאים אותנו לשימוש ברולקה התעשייתית, ובהמשך לה פינות מוכנות להלחמה.

אזור הפינות הפנימיות מועד לבעיות. בדרך כלל, אזור זה קרוב למרזב. הפינות החיצוניות מועדות לפגיעות מכניות רבות יותר. כיום, נהוג לתת לאוטם לבצע את הפינות בעיבוד ידני. קיימים שני סוגים של פינות:

א. פינות חרושתיות עשויות גומי תרמופלסטי הניתן לחימום ולהלחמה, המהוות זוויות פנים וחץ.



פינה חיצונית: תמונות 4 ו-6. פינה פנימית: תמונות 3 ו-5

ב. הפינה הביטומנית: מוצר חרושתי מחומר ביטומני מחוזק לגימור הפינות. פרט זה נועד להלחמה מלאה, ועשוי בתוספת חיזוקים במבנה הפרט. זהו פרט קצה מתועש לפינה מעובדת בצורה מדויקת, בעלת יכולת התאמה לתשתית וליריעת החיזוק הביטומנית.

חדרים רטובים (סרט בוטילי עם גב לבד)

איטום חדרים רטובים חשוב לא פחות מאיטום חיצוני של המבנה. נהוג היום להשתמש בחדרים רטובים בבנייה קלה ומהירה של קירות גבס, שבהם הרצפה עשויה מקשת בטון. איטום הרצפות וקירות הגבס חשוב מאוד. אזורים אלו עלולים לבוא במגע עם מים במקרה של חדירת מים דרך האריחים, או נזק כלשהו הקשור לאינסטלציה. יש לייצר בהיקף החדר "אמבטיה" מבטון, ולא להניח את לוח הגבס במגע מלא עם הבטון. יש לשמור על מרווח מינימלי של 1 ס"מ מתחתית הלוח לפני הבטון, ולמלא חלל זה במסטיק גמיש (רצוי פולאוריטני). על הפינה שנוצרה יש ליישם סרט בוטילי (כ-5 ס"מ לכל כיוון) בעל כושר הידבקות גבוה לשני החומרים. גב סרט הבוטילי עשוי לבד שעליו ניתן ליישם בצורה רציפה את מערכת האיטום המבוקשת (בטומני במריחה קרה, או צמנטי גמיש).

המוצר ששמו המקצועי הוא "סרט אמבטיה" או "סרט בוטילי עם גב לבד" נכנס בתקופה האחרונה לשימוש גם בחיבורים בין קיר לקיר בקירות הגבס עצמם, ומהווה פתרון נאות ליצירת רצף איטום נכון, תוך ספיגת גמישות ותנועה של קירות הגבס. ■